

向秀松采 (MSIE)。

分布 非洲, 东洋界, 古北界。

(6) 三角露螽 *Phaneroptera trigonia* Ragge, 1957 (图 35)

*Phaneroptera trigonia* Ragge, 1957. Proc. R. Ent. Soc. Lond. (B), 26: 124, 125 (Holotype, M, origi. descrip.; type locality: Eastern Asia, China, Taiwan, Takao; type depository: NH Museum, Vienna).

**特征记述** 前足基节刺发达。前足胫节背面外缘具 5 或 6 刺, 中足胫节背面外缘具 11-13 刺。后足胫节背面外缘具 70-100 刺。前复翅 Rs 脉明显具分支或偶尔分 3 支。后翅远远超出前复翅。

**雄性** 肛上板宽, 2 侧缘从基部向端部扩宽, 2 端侧角钝, 锐角形, 中央为宽钝角形。尾须长锥形, 弧形内弯, 端部尖。下生殖板侧缘近平行, 端部具锐三角形凹, 2 侧叶钝, 锐角形。

**雌性** 前足腿节长超过 6.0 mm。产卵器强向上弯, 背缘大部分和腹缘端部具细圆齿。

**体色** 绿色, 头顶常具暗棕色的斑点, 前胸背板、足和腹部各节背板具暗棕色的点。雄性触角除近基部外, 暗黑色。胫节刺和距黑色或端部黑。前复翅翅室和后翅暴露部分黑色。左前复翅在摩擦发音区具暗色大斑。后翅除暴露部分外均为膜质。尾须端部暗色。

**量度 (mm)** 体长: ♂ 29.0-31.4, ♀ 34.9-38.8; 前胸背板长: ♂ 3.5-3.6, ♀ 4.0-4.1; 前复翅长: ♂ 17.7-18.6, ♀ 21.7-24.8; 后翅暴露部分长: ♂ 7.6-8.9, ♀ 8.9-9.5; 前足腿节长: ♂ 6.2-6.6, ♀ 6.5-7.6; 后足腿节长: ♂ 21.1-22.4, ♀ 23.3-25.4; 产卵器长: 5.3-5.4。

**观察标本** 2♂, 1♀, 台湾南投县, 惠荪林场, 2008.VIII.28, 黄世富采 (IZCAS)。

**分布** 中国台湾 (南投)。

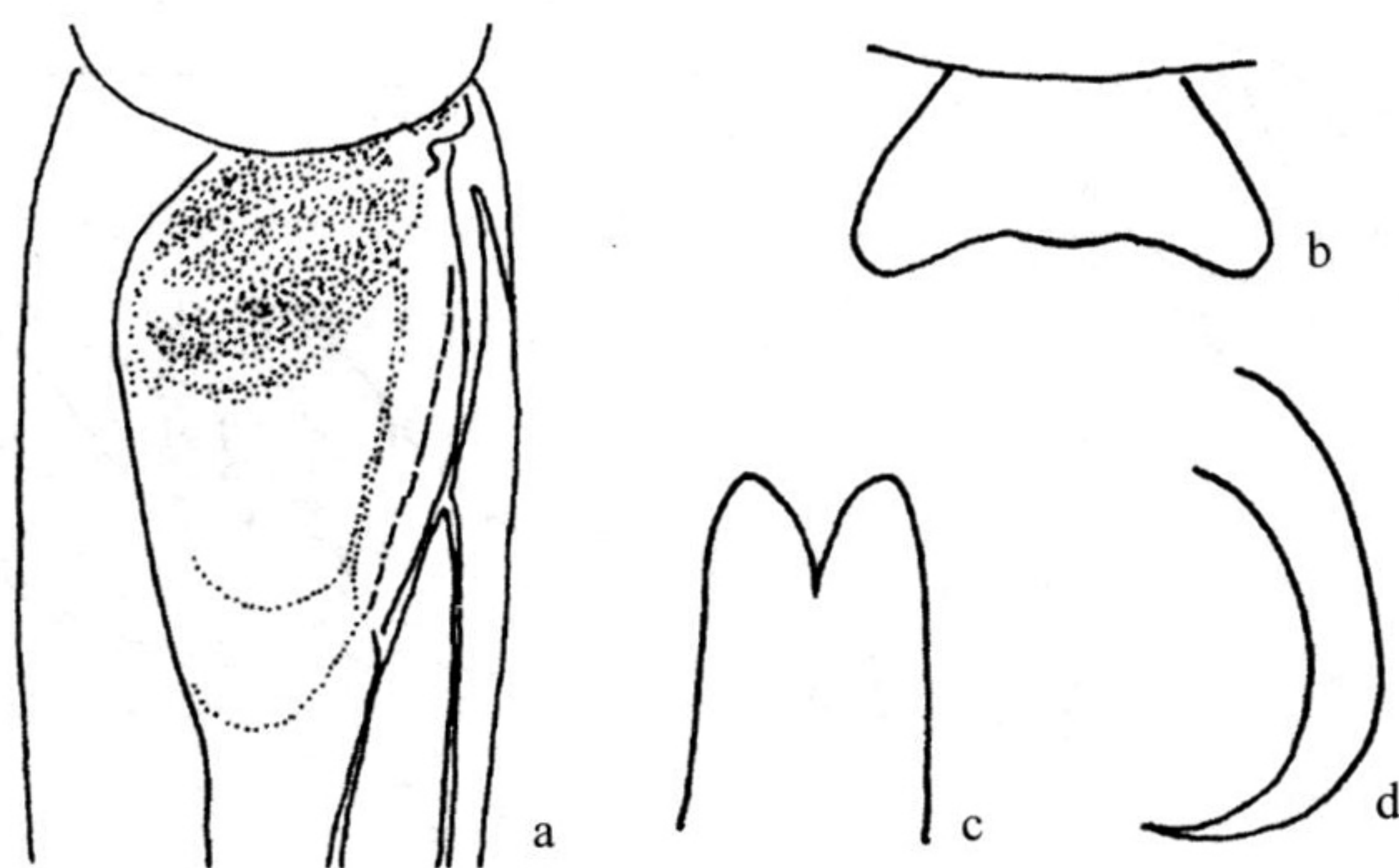


图 35 三角露螽 *Phaneroptera trigonia* Ragge (仿 Ragge, 1957)

a. 雄性左前复翅摩擦发音区背面观 (male stridulatory area on left tegmen, dorsal view); b. 雄性肛上板背面观 (male epiproct, dorsal view); c. 雄性下生殖板端部背面观 (male subgenital plate, dorso-apical view); d. 雄性左尾须背面观 (male left cerci, dorsal view)